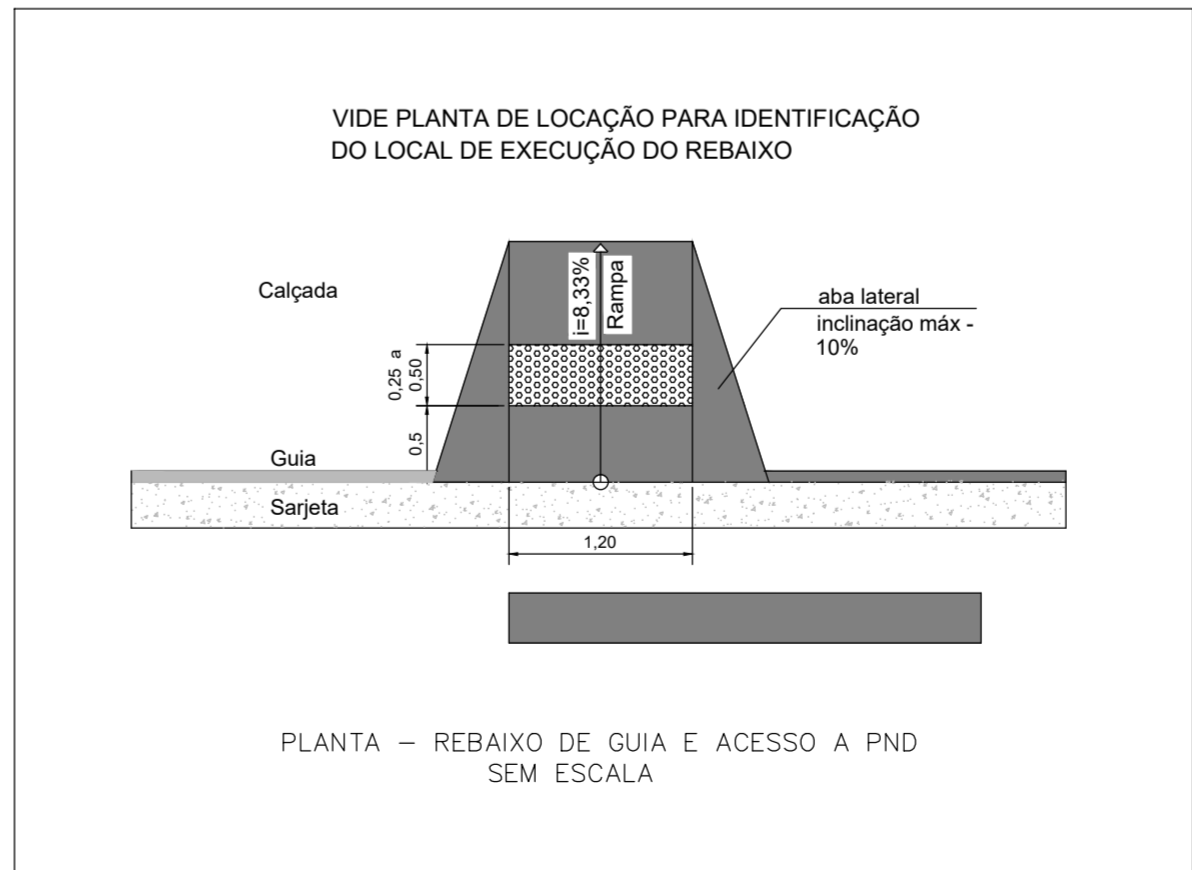
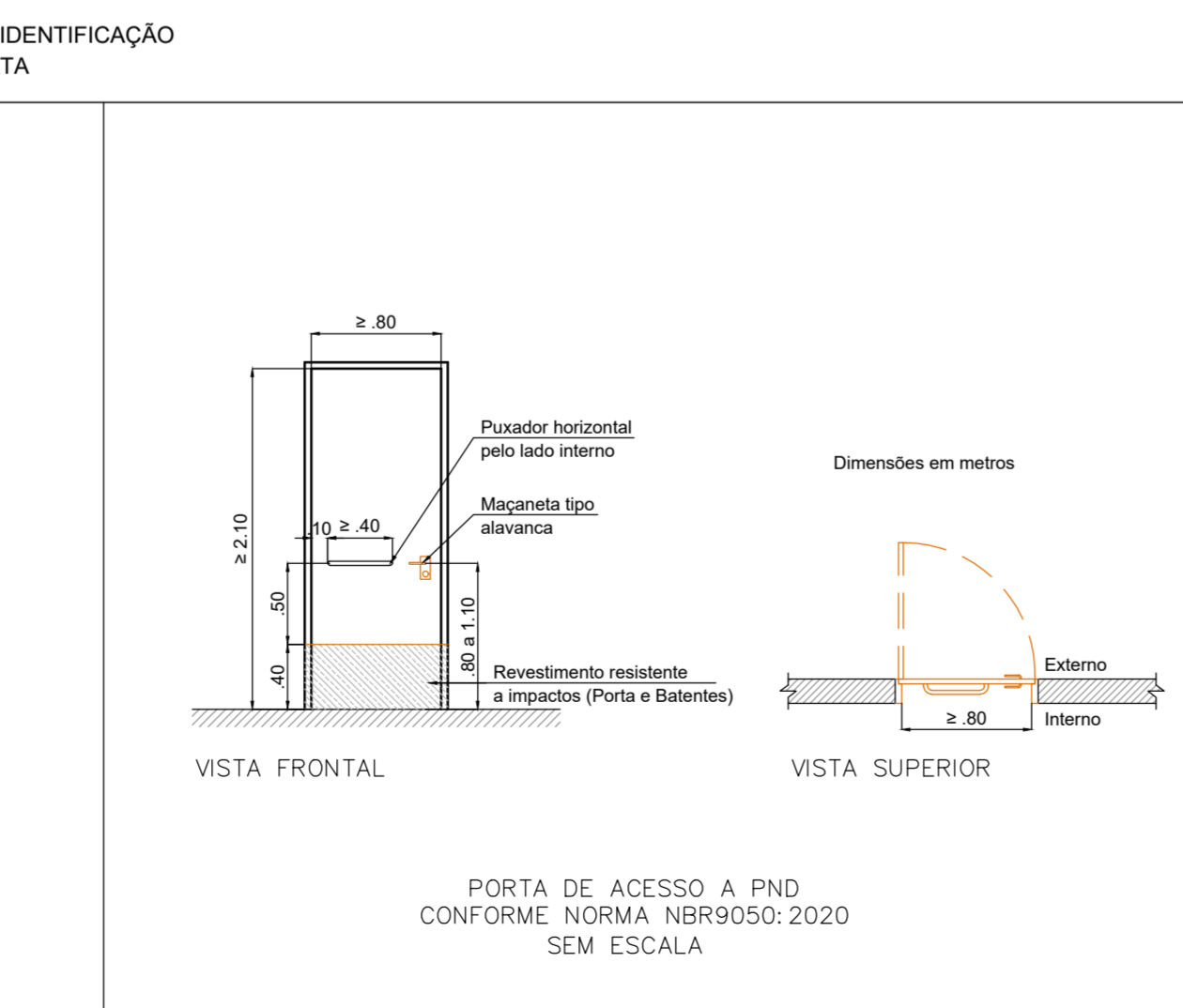
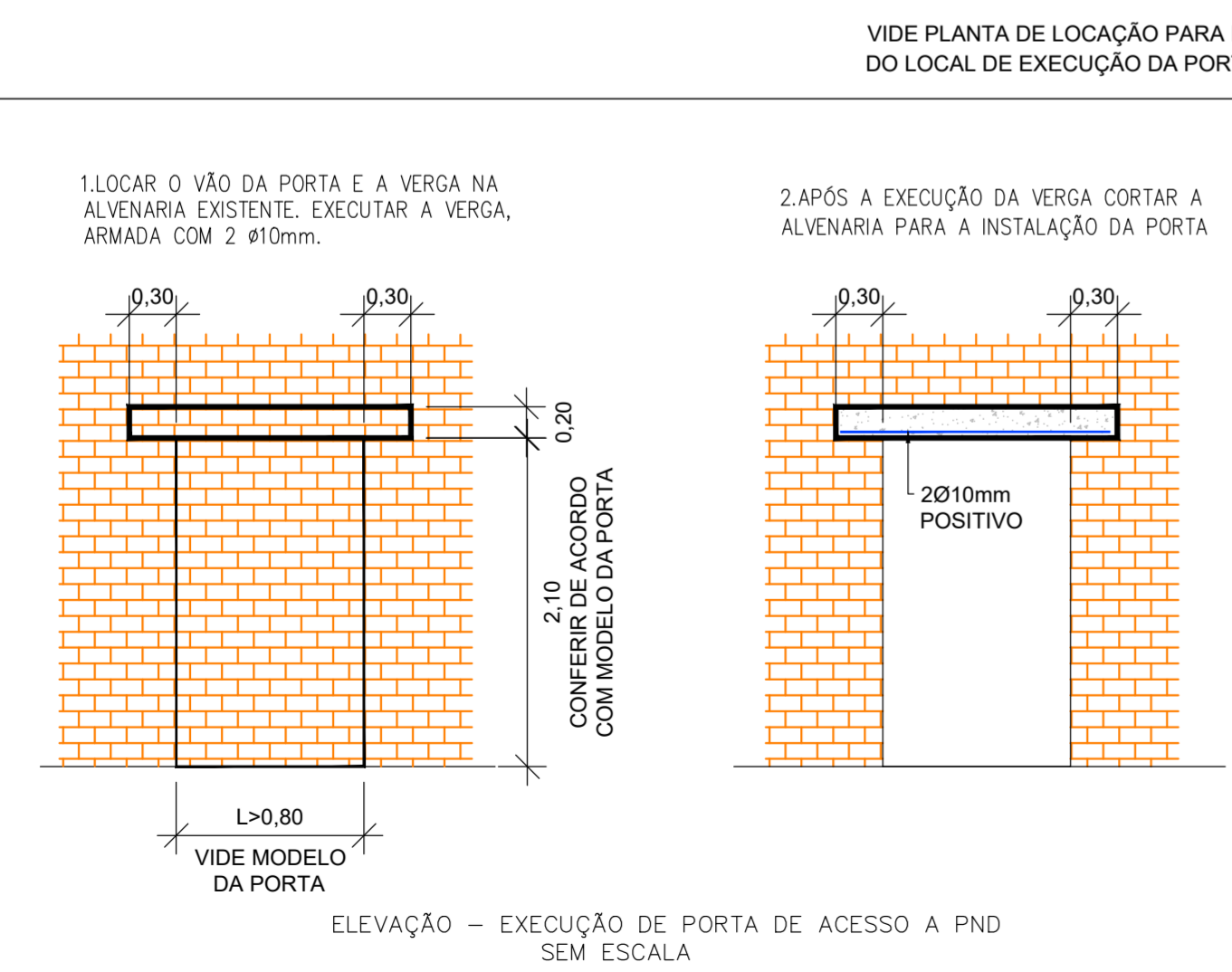
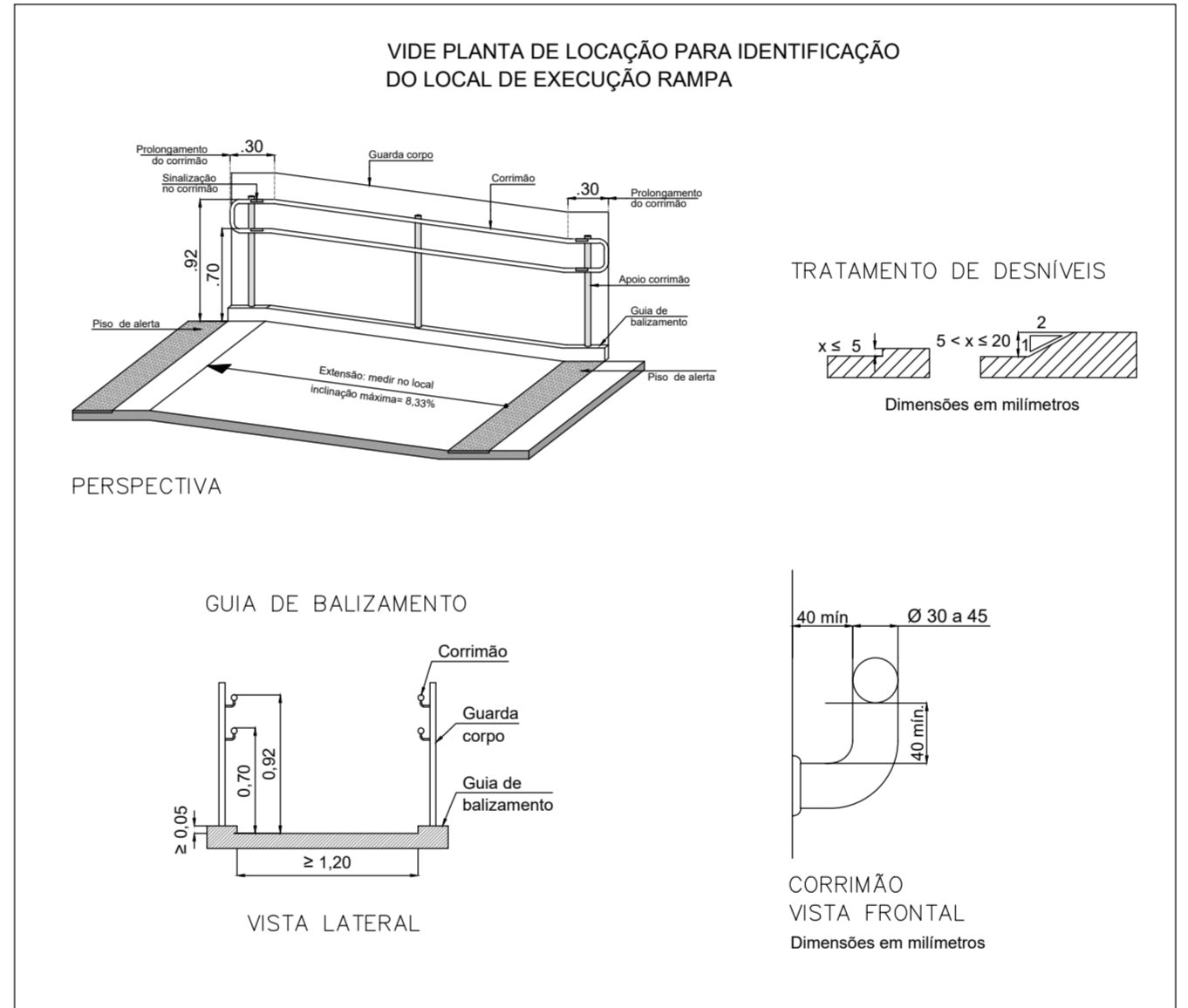
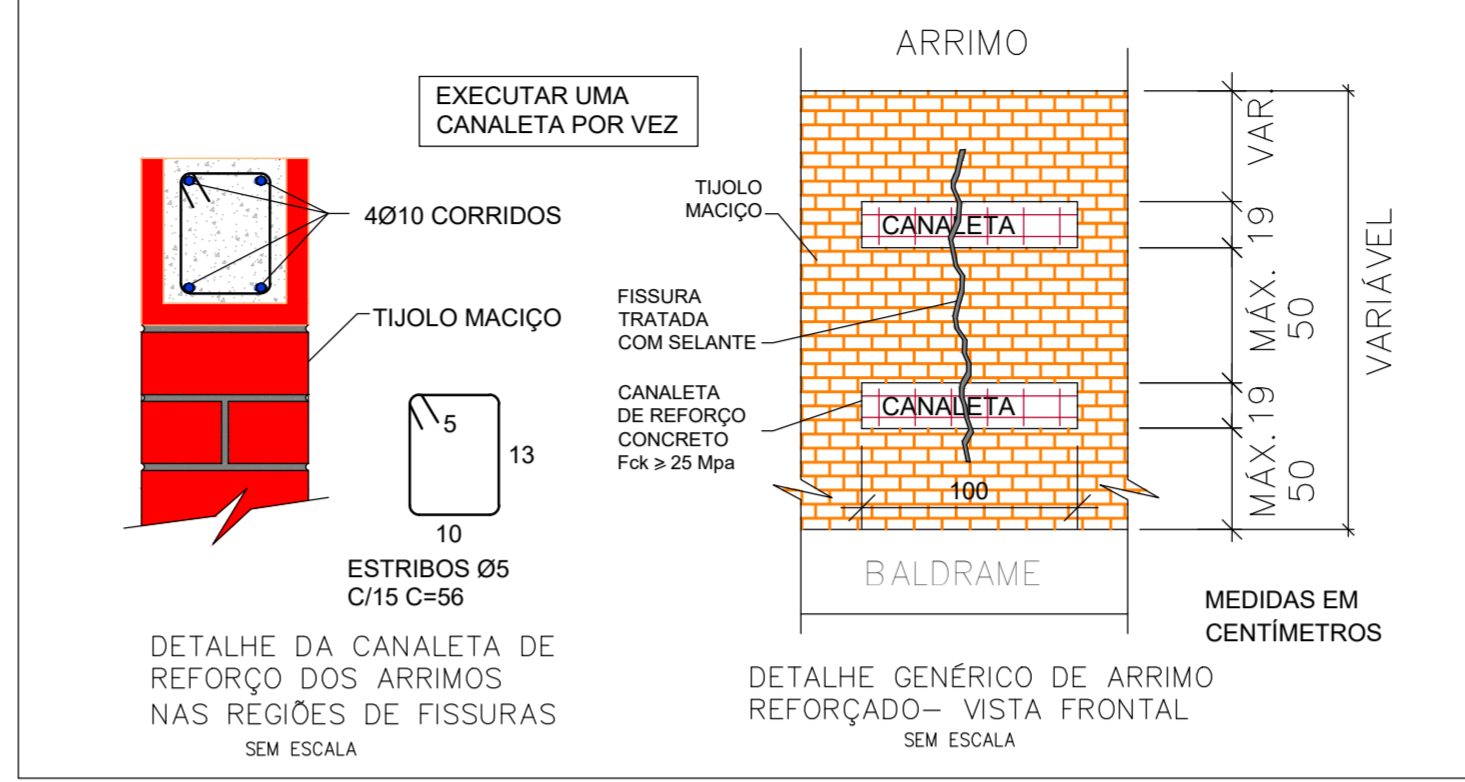
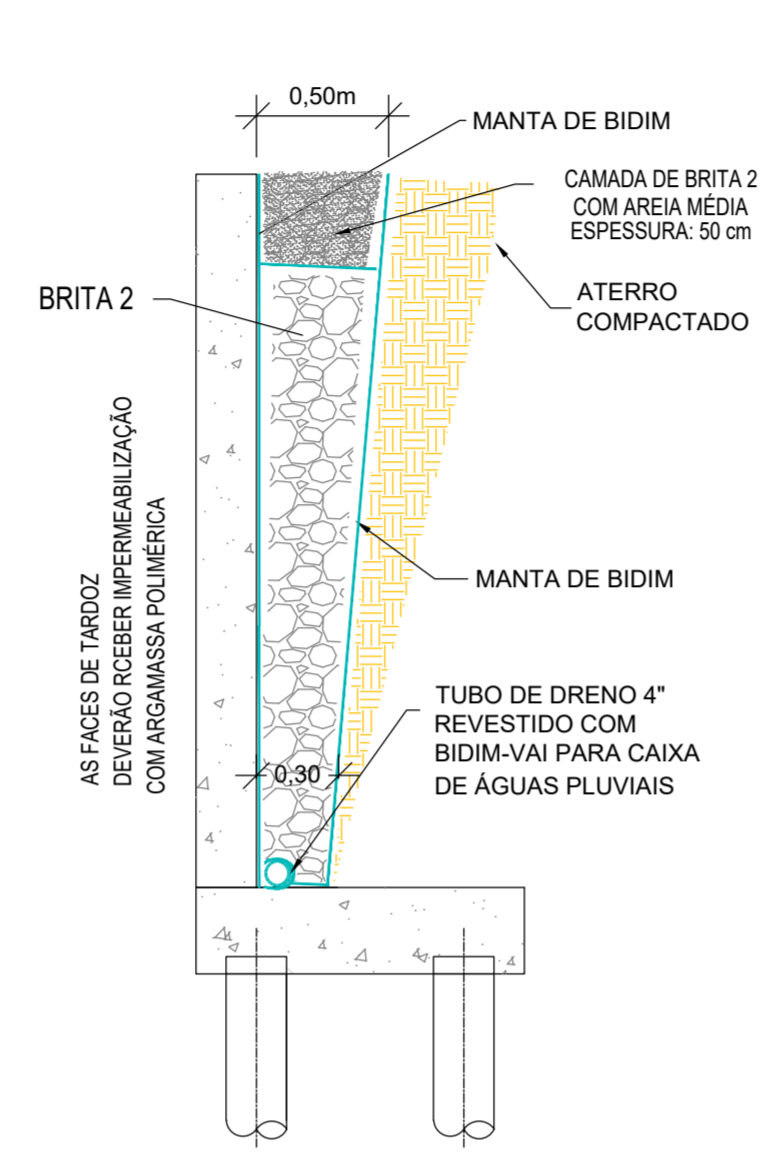


SEÇÃO TRANSVERSAL GÊNÉRICA- MURO ARRIMO SITUÇÃO ATUAL SEM ESCALA

SEÇÃO TRANSVERSAL GÊNÉRICA- MURO ARRIMO FASE REMOÇÃO DE TERRA E REFORÇOS SEM ESCALA



00	01/11/2022	EMISSÃO INICIAL	CARLOS
REV.	DATA	DESCRIÇÃO DA REVISÃO	RESP.
CLIENTE:		EMPREENDIMENTO - OBRA:	
Câmara Municipal de Conchas		Avenida Gregório Marcos Garcia, 848, Vila Esporte Conchas - SP	
PROJETO ESTRUTURAL		PROJETO Nº: P679	
RESPONSÁVEL: ENG. CARLOS DALAVA		COORDENADOR: ENG. CARLOS DALAVA	
PROJETISTA: MARCELO		FOLHA Nº: 1	
REFORMA - DETALHES EXECUTIVOS		DET	
REVISÃO: 00		ESCALAS: 1:50	
FASE: EXECUTIVO		DATA: 01/11/2022	
ARQUIVO: 2 DETALHES PROJETO REFORMA CONCHAS DWG			